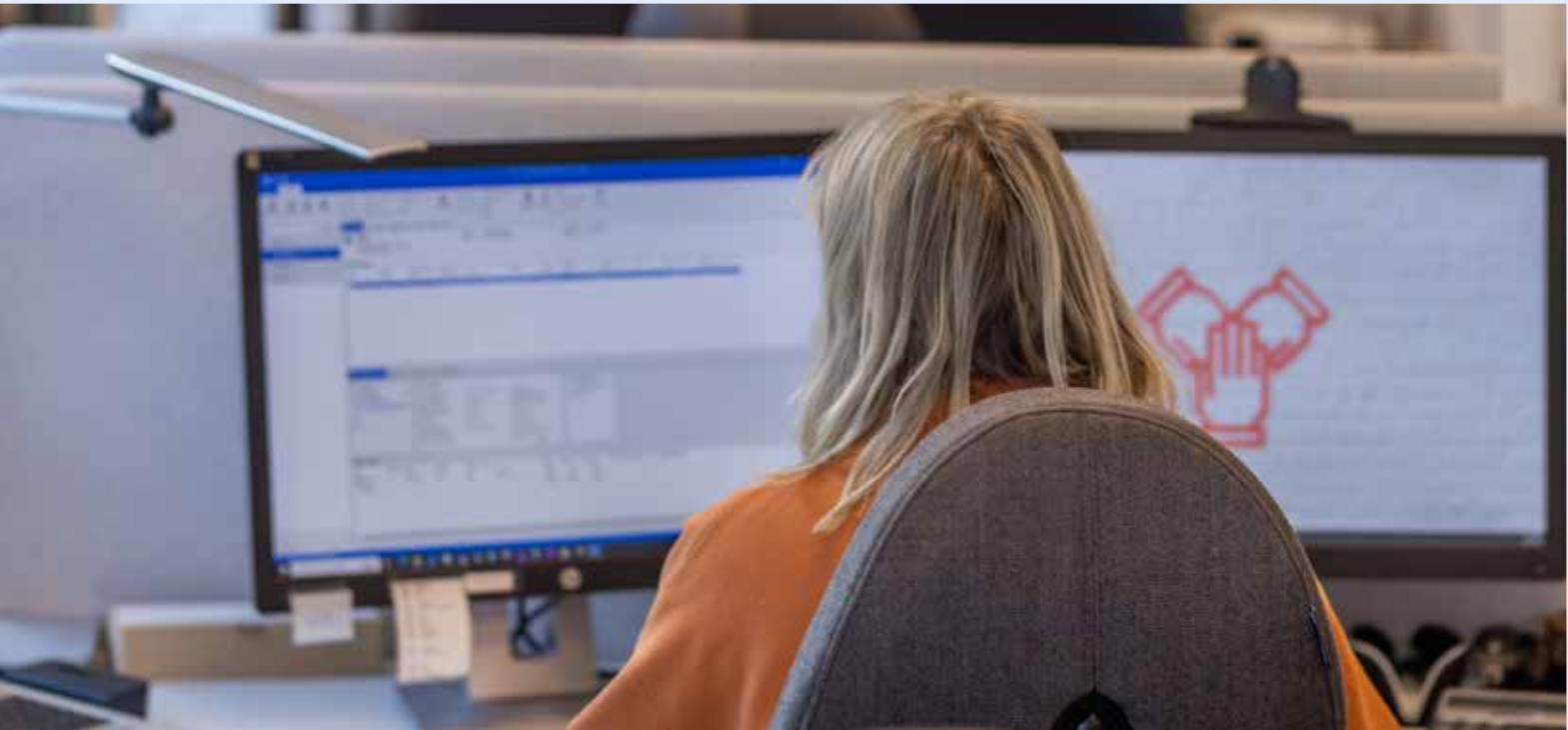




Hållbarhetsberättelsen 2024



Innehåll

Emelie har ordet	4
Det här är vi	6
Våra värderingar	8
Vårt bidrag till hållbar utveckling	10
Hur hänger det ihop?	12
Medarbetare, arbetsmiljö och samhällen	14
Tjänster och produkter	15
Våra cirkulära bidrag	16
Samarbeten vi är stolta över	17
Hållbarhetspolicy	18



ADVISOR

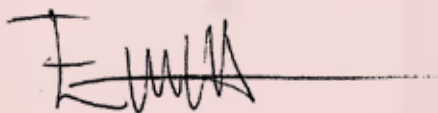
Emelie har ordet

När vi pratar hållbarhet är det viktigt att vi inte enbart fokuserar på miljö och ekonomi, utan också arbetar med mänskliga värden och den sociala delen. Det börjar hos oss själva, där vi strävar efter att skapa trygga arbetsplatser som bidrar positivt till personlig utveckling, våra kunders framgång och därmed samhället i stort.

Detta är första gången vi gör ett försök att beskriva vårt hållbarhetsarbete. Vår förhoppning är att den kommer att ge en inblick i hur det vi gör till vardags bidrar till hållbar utveckling. I rapporten identifierar vi hur vår verksamhet påverkar vår omgivning samt beskriver hur våra processer främjar ett hållbart arbetssätt. Utan tvekan har vi mycket kvar att göra. Men ett första steg för oss handlar om just det här. Att våga berätta och diskutera med medarbetare och kunder för att tillsammans komma fram till vad som kan göras bättre.

Hållbarhet är inte en trend utan en integrerad del av vårt arbete. Det är dessutom ett område där nya direktiv och lagkrav kommer påverka oss och våra kunder avsevärt framöver. Vi vill visa vår medvetenhet och ambition att utbildas och utvecklas. Med ett personligt arbetssätt, kombinerat med omtanke för vår omvärld, vill vi bidra aktivt och konkret till en mer hållbar framtid.

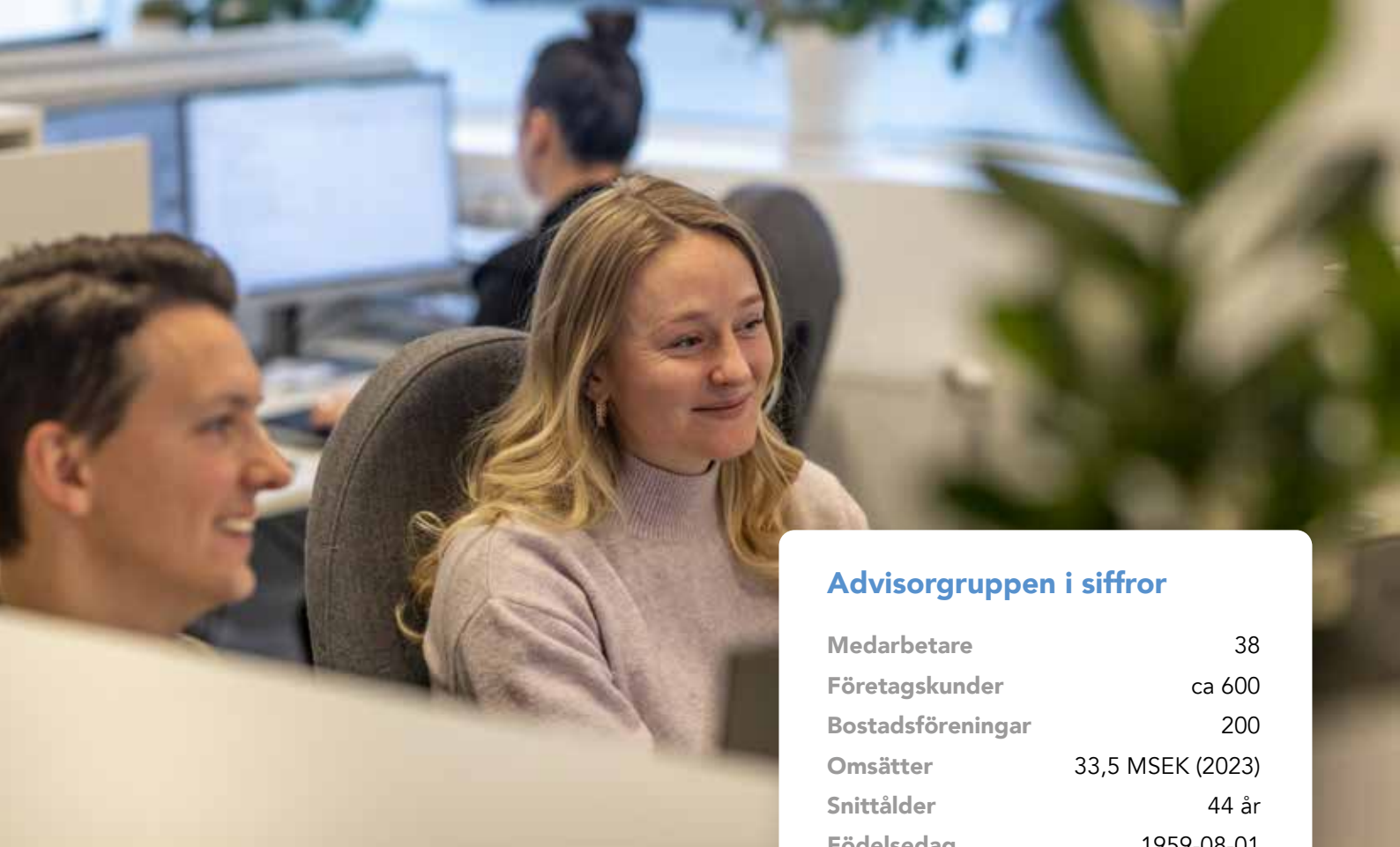
Välkommen hem!



Emelie Wannerö
VD Advisorgruppen



GRUPPEN



Advisorgruppen i siffror

Medarbetare	38
Företagskunder	ca 600
Bostadsföreningar	200
Omsätter	33,5 MSEK (2023)
Snittålder	44 år
Födelsedag	1959-08-01
Ort	Jönköping

Det här är vi

Advisorgruppen är en komplett redovisningsbyrå som erbjuder Redovisningstjänster, Lönehantering, Rådgivning samt Outsourcing. Med ett personligt och flexibelt arbetssätt, kombinerat med stor omtanke om våra kunder, skapar vi ett enklare och roligare företagande med en känsla av att komma hem.

Vi finns till för bolag i flertalet olika branscher och genom företagandets olika faser. Vi arbetar i team där nära samarbete och en lärande kultur är viktig för oss. Genom att ha kul på jobbet inspirerar vi varandra och våra kunder.

Hos oss arbetar närmare 40 personer med redovisning, lönehantering och rådgivning. Vi har vårt huvudkontor i centrala Jönköping men finns även i Nässjö som serverar det småländska höglandet med kompetens.

Inom Advisorgruppen finns också dotterbolaget Jönköpingsbostäder, som är specialiserat på ekonomisk förvaltning för bostadsrättsföreningar.

Den här hållbarhetsrapporten avser hela organisationen och inkluderar både Advisorgruppen och Jönköpingsbostäder.



Rådgivning

Vår ambition är att du som kund ska få stöttning och råd kring situationer som uppstår i din verksamhet. Det kan exempelvis handla om rådgivning inför en större investering, funderingar kring att ta in en ny delägare eller att effektivisera er ekonomihantering. Inom vårt rådgivningserbjudande hanterar vi bland annat bolagsbildning, ombildning, avveckling och mer därtill.



Redovisning

Vi erbjuder digital hantering av kund- och leverantörsfakturor, kvittoredovisning samt påminnelsehantering och detta i en nära relation med våra kunder. Du väljer om du önskar göra det löpande arbetet själv, delvis eller fullt ut med vår hjälp. Därtill hjälper vi såklart till med bokslut, årsredovisning och inkomstdeklaration.



Lönehantering

Söker du en engagerad och flexibel partner för din lönehantering, då har du kommit rätt. Våra lönespecialister har lång erfarenhet av löneprocessens alla delar. Förutom komplexa lönefrågor ansvarar vi även för all typ av myndighetsrapportering. Vi är inte låsta till ett system utan kan anpassa oss efter ditt behov. Genom ett kundnära arbetssätt hittar vi en skräddarsydd lösning för just din verksamhet.



Outsourcing

Önskar ni en redovisningsekonom till er ekonomiavdelning? Vi hjälper företag under korta eller längre perioder beroende på hur behovet ser ut. På plats ute hos er kan vi erbjuda vår tid och kunskap. Uppdraget skräddarsys för att tillgodose just era behov och anpassas efter de ekonomiprocesser som ska hanteras.



Jönköpingsbostäder

Erbjuder ekonomisk förvaltning av bostadsrättsföreningar samt friköp och ombildning av hyresfastigheter. Genom att låta Jönköpingsbostäder ta hand om den ekonomiska förvaltningen får du tillgång till en gedigen erfarenhet och kompetens inom det bostadsrättsjuridiska området.



KUL PÅ JOBBET

Kul på jobbet är både resultatet av och en förutsättning för engagemang, ärlighet och ett kompetent team. Balansen i livet är viktigt, och det gäller även på jobbet. I utmanande perioder har skrattet en positiv och förtösande effekt. Genom att ha kul på jobbet inspirerar vi varandra och våra kunder.



ENGAGEMANG

Engagemang för våra kunder gör oss till mer än bara en leverantör och engagemang för varandra till mer än bara en arbetsplats. Vi ger vårt yttersta i vardagen och vill möta kundens behov med stor förståelse och en inlevelse som berör. Arbetet är en stor del av våra liv - med engagemang och ömsesidig lojalitet kan det ge tillbaka långt mer än vi kan tro.



ÄRLIGHET

Genom att vara ärliga mot oss själva och varandra skapar vi förutsättningar för utveckling - för kunderna, medarbetarna och hela organisationen. Ärligheten vägleder både dagliga beslut som strategiska vägval. För ömsesidigt värdeökande över tid är vi öppna i våra kundrelationer. Hur vi gör och tar emot feedback avgör hur bra vi kan bli tillsammans. Ärligheten utmanar och löser många gånger stort smär.

KOMPE

Kompetens är kompetens i handling. Vi är tillsammans av var för sig och när presens. Vi har kunderna förnärade.



Våra värderingar

Ett företags värderingar är en uppsättning av tidlösa principer som vägleder allt och alla inom företaget. Våra värderingar är den kompass som ska leda våra affärsbeslut och bidra till att affärsmålen uppfylls. I rekryteringar, utvecklingsamtal, prestationsbedömningar, dagliga beslut och löpande feedback är dessa en självklar grund att stå på. Advisorgruppen är ett tydligt värderingsstyrt bolag.



Kul på jobbet

Kul på jobbet är både resultatet av och en förutsättning för engagemang, ärlighet och ett kompetent team. Balansen i livet är viktigt, och det gäller även på jobbet. I utmanande perioder har skrattet en positiv och förlösande effekt. Genom att ha kul på jobbet inspirerar vi varandra och våra kunder.



Engagemang

Engagemanget för våra kunder gör oss till mer än bara en leverantör och engagemanget för varandra till mer än bara en arbetsplats. Vi ger vårt yttersta i vardagen och vill möta kundens behov med stor förståelse och inlevelse som berör. Arbetet är en stor del av våra liv – med engagemang och ömsesidig lojalitet kan det ge tillbaka långt mer än vi kan tro.



Ärlighet

Genom att vara ärliga mot oss själva och varandra skapar vi förutsättningar för utveckling – för kunderna, medarbetarna och hela organisationen. Ärligheten vägleder både dagliga beslut som strategiska vägval. För ömsesidigt värdeskapande över tid är vi öppna i våra kundrelationer. Hur vi ger och tar emot feedback avgör hur bra vi kan bli tillsammans. Ärlighet utmanar och kräver många gånger stort mod.



Kompetent team

Kompetens är kunskap, erfarenhet, klokhet och innovation omsatt i handling. Vårt samarbete gör att vi uppnår mer tillsammans än var för sig. Vi eftersträvar effektivitet och vår proaktivitet hjälper oss att se längre och överträffa kundernas förväntningar. Tillsammans är vi fantastiska!



Vårt bidrag till hållbar utveckling

Ibland upplever vi att det finns så mycket man vill göra, och att det är svårt att veta hur man ska börja. Känner du igen dig i det? Skönt kanske att inse att du inte behöver känna dig ensam.

Så här gjorde vi. Vi tittade först på det vi gör till vardags i hela verksamheten. Alla inköp, alla våra tjänster och produkter och resultaten av det som levereras, dvs vår värdekedja. Där var huvudfrågan - hur påverkas människor och

planeten. Nästa steg innebar att lyssna till vad våra medarbetare, kunder och andra upplever och förväntar sig av oss, dvs intressentdialog.

Värdekedja

En hållbar värdekedja är när vi uppnår en balans mellan ekonomiska, sociala och miljömässiga faktorer.

Leverantörskedja

- Kontorsmaterial / elektronikutsutning
- Inredning/ kontorsmöbler
- Produkt/tjänst

Verksamhet

- Kunddialog
- Intern planering
- Teamarbete
- Stödprocesser; HR, ekonomi, IT, osv

Tjänster i användning

- Redovisningstjänster
- Lönehantering
- Outsourcing
- Rådgivning

Cirkulärt bidrag

- Återbruk
- Återvinning



Intressentdialog

Intressentdialog ger möjlighet att diskutera frågor som rör miljö, socialt ansvar och ekonomisk hållbarhet. Detta är ett verktyg för att lyssna på och samverka med de som har intresse av vår verksamhet i syfte att forma ett hållbart arbete.

Intressent	Dialog	Förväntning
Kunder: Stora och små bolag	<ul style="list-style-type: none">• Daglig kontakt• Uppföljning• Kunddialog och undersökning	<ul style="list-style-type: none">• Affärsetik• Kvalitet och kompetens• Digitalisering• Miljö• Tillgängliga och tillmötesgående
Medarbetare	<ul style="list-style-type: none">• Temperatursmätningar• Medarbetarsamtal• Dagliga avstämningar• Gemenskapsaktiviteter	<ul style="list-style-type: none">• God arbetsmiljö• Engagerande arbetsuppgifter• Jämställdhet, mångfald, inkludering• Psykiskt och fysiskt välmående
Ägare	<ul style="list-style-type: none">• Styrelsemöten• Regelbundna träffar• Forum	<ul style="list-style-type: none">• Kundnöjdhet• God affärsetik• Tillväxt
Myndigheter/organisationer	<ul style="list-style-type: none">• Kvalitetskontroller• Granskningärenden• Möten och dialog	<ul style="list-style-type: none">• Agera ansvarsfullt och transparent• God affärsetik• Regelefterlevnad
Intresseorganisation FAR	<ul style="list-style-type: none">• Möten• Kompetensutveckling och utbildning• Våra medarbetares engagemang	<ul style="list-style-type: none">• God affärsetik• Regelefterlevnad• Kompetens
Samhället	<ul style="list-style-type: none">• Kontinuerlig dialog genom en rad välgörenhetsorganisationer och föreningar• Engagemang i olika nätverk och näringslivsforum	<ul style="list-style-type: none">• Jämställdhet, mångfald och inkludering• God affärsetik• Kvalitet och kompetens• Hållbart näringsliv

Fokusområden

Utifrån det har vi landat i tre fokusområden där vi bedömer kunna göra störst skillnad. Dessa områden är en viktig del i vår strategi och verksamhet.

1

Medarbetare, arbetsmiljö och samhällen

2

Våra produkter och tjänster

3

Vårt cirkulära bidrag

Advisorgruppens Policy

- Hållbarhetspolicy
- Arbetsmiljöpolicy
- Likabehandlingspolicy
- Policy mot trakasserier och kränkande behandling
- Drog- och missbrukspolicy
- Antikorruptionspolicy
- Integritetspolicy



Hur hänger det ihop?

Vi har åtagit oss att stödja Agenda 2030 och FN:s 17 globala mål för hållbar utveckling. För att säkerställa att vi riktar våra ansträngningar på de områden där vi kan göra störst skillnad, har vi valt att fokusera på fem globala mål för hållbar utveckling.

Förutom detta finns det lagstiftning att förhålla sig till. Dels finns den nuvarande svenska årsredovisningslagen, s.k. Årsredovisningslagen (ÅRL), som ställer krav på hållbarhetsrapportering för större verksamheter, och dels finns det nya EU-direktivet för hållbarhetsredovisning, s.k. Corporate Sustainability Reporting Directive (CSRD). Utöver detta finns även en helt ny standard för redovisning, European Sustaina-

bility Reporting Standard (ESRS). Som dotterbolag inom en större koncern berörs Advisorgruppen indirekt av dessa direktiv, precis som många av våra kunder. Vi tillsammans står inför tuffare redovisningskrav inom hållbarhetsområden. Därför har vi själva funderat på hur allting hänger ihop.



Ekologiskt (E)

Socialt (S)

Styrning (G)

FN:s Mål för hållbar utveckling



Advisorgruppens fokusområde

Våra cirkulära bidrag

- Digitalisering och effektivisering
- Återvinning, inköp och materialflöden
- Utbildning och medvetenhet

Medarbetare, arbetsmiljö och samhällen

- Arbetsmiljö och välbefinnanden
- Kompetensutveckling och lärande
- Socialt engagemang
- Balans mellan professionalism och personlighet

Våra produkter och tjänster

- Uppförande, ärlighet, och transparens
- IT säkerhet, integritet, och GDPR
- Antikorruption och penningtvätt

Hållbarhetsområden enligt nya europeiskt direktiv (ESRS)

- Klimatpåverkan (ESRS E1)
- Föroreningar (ESRS E2)
- Vatten och marina resurser (ESRS E3)
- Biologisk mångfald och ekosystem (ESRS E4)
- Resursanvändning och cirkuläritet (ESRS E5)

- Egna medarbetare (ESRS S1)
- Medarbetare i värdekedjan (ESRS E2)
- Samhällen (ESRS 33)
- Konsument och slutkund (ESRS S49)

- Företagskultur (ESRS G1)
- Antikorruption (ESRS G1)
- Visselblåsning (ESRS G1)
- Leverantörshandling och betalningsmetoder (ESRS G1)

Hållbarhetsområden enligt svensk årsredovisningslagen ÅRL 1995:1554

- Miljö och klimat

- Personal, samhällspåverkan
- Mänskliga rättigheter

- Motverka korruption



Medarbetare, arbetsmiljö och samhälle

Advisorgruppen är en engagerad redovinningsbyrå som värnar om sina medarbetares välbefinnande och arbetsmiljö. Här är några konkreta åtgärder som vi har infört för våra medarbetare.

Arbetsmiljö och Välbefinnande

- Ergonomiska arbetsplatser: Vi erbjuder våra medarbetare ergonomiska arbetsplatser för att främja hälsa och komfort.
- Flexibilitet: Vi strävar efter att skapa en balans mellan arbete och privatliv genom flexibla arbetstider och möjligheter till distansarbete.
- Friskvård: Genom att erbjuda friskvårdspeng och friskvårdsaktiviteter och stödja hälsosamma vanor, främjar vi medarbetarnas välbefinnande.

Exempel: Vi erbjuder friskvårdsaktiviteter så som lunchpromenader, hälsobingo, gruppträning med PT, föreläsning om hälsa och stresshantering, yoga med mera. Samtliga medarbetare får företagshälsovård där det ingår hälsoundersökningar och coachning vid behov av stresshantering.

Kompetensutveckling och Lärande

- Lärandekultur: Vi främjar en lärande kultur där medarbetare uppmuntras att utveckla sina färdigheter och sin kompetens.
- Utbildning: Vi erbjuder utbildningar och workshops för att hålla medarbetarna uppdaterade på den senaste utvecklingen inom redovisning.

Socialt Engagemang

- Teamarbete: Vi arbetar i team och främjar nära samarbete. Genom att ha kul på jobbet inspirerar vi varandra och våra kunder.
- Medarbetarinvolvering: Vi lyssnar på medarbetarnas idéer och engagerar dem i företagets utveckling.

Balans mellan professionalism och personlighet

- Som organisation vill vi ha en bra balans mellan det personliga i vårt bemötande och professionalism gentemot kunder och partners.
- Vi strävar efter att vara en pålitlig och engagerad partner för våra medarbetare och kunder.

Inkluderande synsätt

- Vi välkomnar medarbetare med olika bakgrund och erfarenheter och har en utarbetad jämställdhets- och mångfaldspolicy.
- Utbildning och medvetenhet: Ett inkluderande synsätt börjar med oss själva. Vi kommer därför att erbjuda en workshop i jämställdhet, mångfald och inkluderande synsätt.



Våra tjänster och produkter

Det är vår ambition att vara en personlig redovisningsbyrå. Det vi gör till vardags påverkar förutsättningar för hållbar utveckling. Vi har funderat på hur våra tjänster och produkter kan gynna ett blomstrande näringsliv och en hållbar samhällsutveckling.

Redovisningstjänster

- Det vi gör: Vi erbjuder digital hantering av kund- och leverantörsfakturer, vilket minskar pappersanvändning och främjar effektivitet.
- Samhällspåverkan: Genom att hjälpa företag med årsredovisningar bidrar vi till ökad transparens och ansvarstagande gentemot aktieägare och samhället.

Lönehantering

- Det vi gör: Vi erbjuder personlig lönehantering.

Det förebyggande arbetet

Vi arbetar aktivt med att förhindra och motverka penningtvätt och korruption.

Penningtvätt

- Vi följer Lagen om åtgärder mot penningtvätt och finansiering av terrorism och ska vara uppmärksamma på transaktioner, handlingar eller beteenden som kan ha med penningtvätt att göra.
- Genom utbildningar och interna riktlinjer ökar vi medvetenheten om vad penningtvätt är och hur vi ska agera.

- Samhällspåverkan: Genom att hantera löner effektivt hjälper vi företag att fokusera på sin kärnverksamhet dvs rätt lön i rätt tid.

Outsourcing

- Det vi gör: Vi erbjuder redovisningsekonomer till företag under korta eller längre perioder.
- Samhällspåverkan: Detta ger företag större flexibilitet.

Rådgivning

- Det vi gör: Vi hanterar bolagsbildning, ombildning, avveckling samt övrig rådgivning i en företagares vardag.
- Samhällspåverkan: Genom att ge råd om företagsstrukturer och processer hjälper vi företagare att agera ansvarsfullt och effektivt.

Antikorruption

- Vi arbetar för att motverka korruption genom etiska principer och vår värdegrund.
- Genom utbildningar lär vi oss identifiera varningsflaggor.
- Med fördjupad kunskap om penningtvätt och antikorruption kan vi motverka bedrägeri.



Våra cirkulära bidrag

Visst kan man tänka att ett tjänsteföretag har så liten miljö- och klimatpåverkan att man inte behöver bryr sig. Med allt för många som resonerar på det sättet, kommer vi absolut inte uppnå det globala målet med att begränsa klimatförändringen till 1,5 grader.

Vi kommer att mäta vår totala klimatpåverkan på sikt i samband med Huset Invests koncernredovisning. Det viktiga trots allt handlar om att komma på vad vi kan göra här och nu för att dra vårt strå till stacken och skapa medvetenhet.

Digitalisering och Effektivisering

- Genom att arbeta i digitala system och automatiserade processer kan vi effektivisera våra tjänster och minska onödig resursanvändning.

Samarbeten vi är stolta över

Vi stödjer lokalsamhället genom att delta i välgörenhetsprojekt och samhällsengagemang. Förutom att vi sponsrar lokala idrottsföreningar och att årets julgåva går till Barncancerfonden, har vi några utvalda samarbeten vi är särskilt stolta över.

- Nattvandrarerna är en ideell organisation vars uppdrag är att skapa trygghet och social gemenskap bland unga människor när de rör sig ute på kvällar och nätter.
- Aktiv Skola är en stiftelse som arbetar för en positiv utveckling av den svenska skolan. De erbjuder gratis material, föräldrarhandbok, föreläsningar och webinarium om bl a grooming och mobbning.
- Nyföretagarcentrum är en ideell organisation som erbjuder kostnadsfri rådgivning, affärsplaner, nyheter och inspiration för nystartade företag i regionen.

Återvinning och Materialflöden

- Vi kan samarbeta med leverantörer och kunder för att främja återvinning och återanvändning av material. Det kan handla om allt från kontorsutrustning och möbler till fikainköp.
- Genom att hantera materialflöden på ett hållbart sätt kan vi minska avfall och resursuttag. Vår källsortering har faktiskt betydelse.

Utbildning och Medvetenhet

- Vi kommer att utbilda våra medarbetare om hållbarhetsfrågor och berättar gärna för våra kunder vad vi gör och hur vi tänker.
- Genom att öka medvetenheten kan vi främja förståelsen för hållbarhet och att det vi gör i vardagen spelar roll.

Hållbarhetspolicy

Vi på Advisorgruppen är engagerade i att främja hållbarhet och ansvarsfullt företagande. Vår vision är att alltid göra de bästa miljövalen och ta socialt ansvar i vår dagliga verksamhet. Nedan presenterar vi vår hållbarhetspolicy.

Miljöansvar

- Vi strävar efter att minska vår påverkan på miljön genom att effektivisera resursanvändningen, minska avfall och främja återvinning.
- Vi följer gällande miljölagstiftning och arbetar aktivt för att minska vår klimatpåverkan.

Socialt ansvar

- Vi värnar om våra medarbetares välbefinnande och arbetsmiljö.
- Vi stödjer lokalsamhället genom vårt samhällsengagemang.

Etik och transparens

- Vi agerar ärligt, transparent och etiskt gentemot våra kunder, leverantörer och samarbetspartners.
- Vi strävar efter att skapa långsiktiga relationer baserade på förtroende och öppen kommunikation.

Ständig förbättring

- Vi utvärderar regelbundet våra resultat i samband med affärsplanering och strävar efter att ständigt förbättra oss.
- Vi lyssnar på våra intressenter och tar deras synpunkter på allvar.

Genom att följa denna policy och agera i enlighet med våra värderingar kommer Advisorgruppen att fortsätta vara en ansvarsfull och hållbar partner för våra kunder och samhället i stort. Vi ser framemot att fortsätta arbeta tillsammans för en bättre framtid.

Denna policy uppdateras en gång per år.

Emelie Wannerö
VD, Advisorgruppen

ADVISOR  GRUPPEN